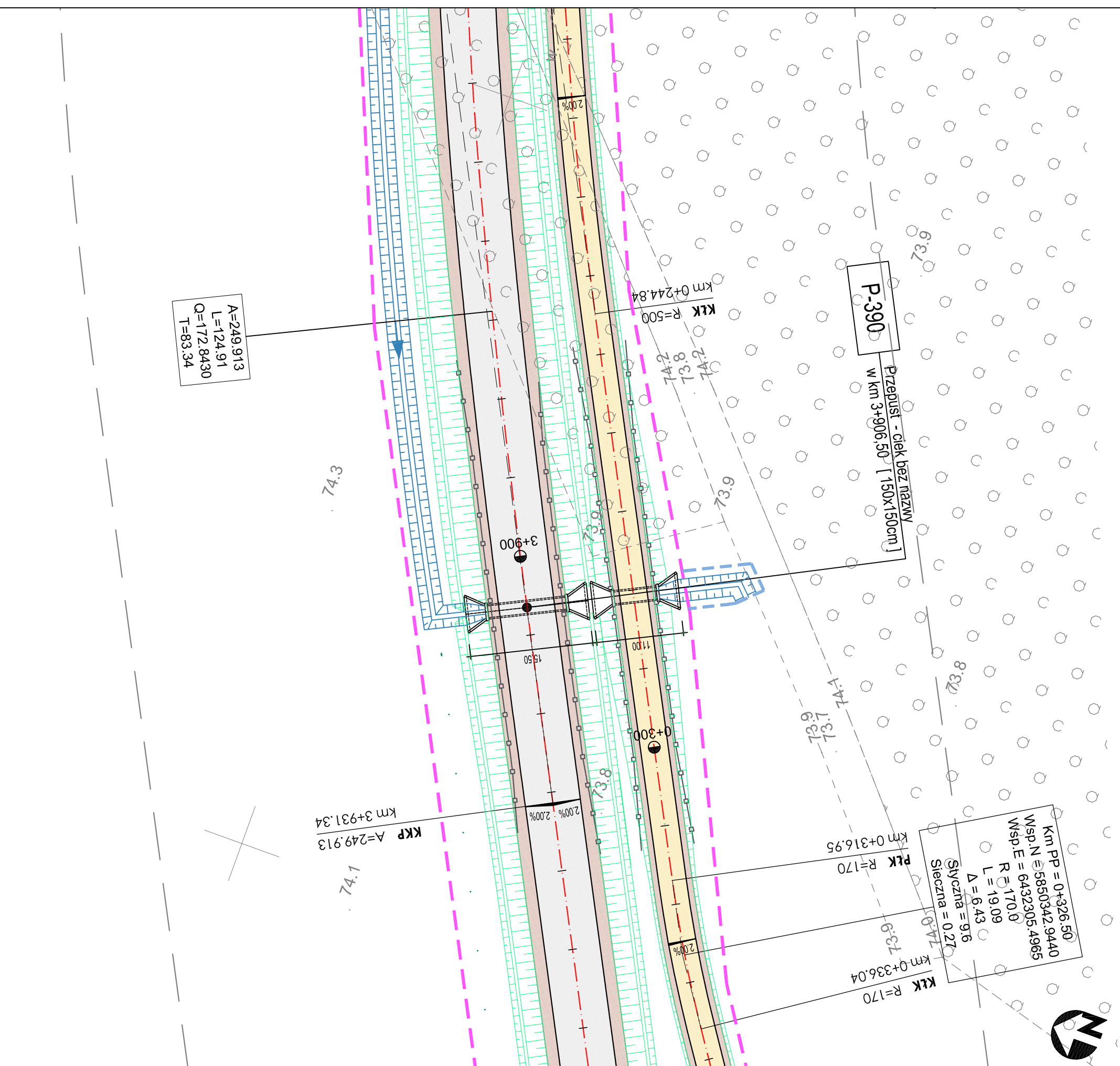


LEGENDA

- granica obrębu geodezyjnego
 - linia rozgraniczająca teren inwestycji
 - linia określająca granice terenu niezbędnego do przedbudowy innej drogi publicznej
 - linia określająca granice terenów wód płynących
 - granice terenu niezbędnego dla przebudowy urządzeń wodnych
 - osł drogi
 - krawężel jezdni
 - krawężnik betonowy 20x30
 - krawężnik betonowy obniżony 20x30
 - krawężnik trapezowy 15/21x30
 - opornik drogowy kamienny 15x30
 - obrzeże betonowe 8x30
 - krawężel pobocza
 - ściek przykrawężnikowy z kostki
 - przepust drogowy
 - barierę ochronne
 - ekrany przedwośnienie
 - obwodnica oraz skrzyżowania typu rondo z drogą krajową i powiatową oraz z drogą wojewódzka
 - drogi gminne, drogi wewnętrzne, dodatkowe jezdnie drogi wojewódzkiej oraz zjazdy
 - wyspy i chodniki przy obiektach
 - chodniki na obiektach nawierzchnia żywiczna
 - pleśnienie najazdowe oraz pas przejazdowy dla pojazdów ponadnormatywnych
 - ścieżki rowerowe
 - pobocza gruntowe
 - drzewa do wycinki
 - nasadzenie drzew
- URZĄDZENIA WODNO-KANALIZACYJNE**
- WP-IP
Z 80.31
 - proj. studzienka wpuszczająca
 - proj. sieć kanalizacji deszczowej
 - proj. studnia kanalizacyjna
 - proj. osadnik
 - proj. wylot kanału
- URZĄDZENIA MELIORACYJNE**
- proj. sieć drenarska
 - proj. studnia drenarska
- przepusty



A=249.913
L=124.91
Q=172.8430
T=83.34

Km PP = 0+326.50
Wsp. N = 5850342.9440
Wsp. E = 6432305.4965
R = 170.0
L = 19.09
Δ = 6.43
Szybczna = 9.6
Sieczna = 0.27

BIURO PROJEKTÓW TRASA sp. z o.o.		INWESTOR	
ul. Janusza Zeylanda 1/7 60-808 Poznań		Wielkopolski Zarząd Dróg Wojewódzkich w Poznaniu	
tel. 618 436 638 poczta@bptrasa.pl		61-623 Poznań, ul. Wilczak 51	
Temat: Projekt koncepcyjny budowy obwodnicy Rogoźna w ciągu drogi wojewódzkiej nr 241 Wągrowiec-Rogoźno wraz z uzyskaniem decyzji środowiskowej			
Rysunek: Plan sytuacyjny - Przepusty Ark. 5		NR 4.5	
STANOWISKO	IMIE I NAZWISKO	NR UPRAMNIENI I SPECJALNOŚĆ	PODPIS
Projektant	mgr inż. Aneta Słowik	WK/P/0236/POOD/06	<i>Aneta</i>
Projektant	mgr inż. Marcin Kubacki	WK/P/0112/POOD/11	<i>Libecki</i>
Opracowujący	inż. Konrad Żabierek		
Opracowujący	inż. Dawid Kasprzyk		
Opracowująca	inż. Katarzyna Kozłowska		
Sprawdzający	mgr inż. Marek Myszczkowski	498/PW/94	
BRANŻA Drogowa	STADIUM KONCEPCJA	DATA OPRACOWANIA	NR UMOWY SKALA
	2018	226/14/WZP/16 z dnia 04.04.2016r.	1:500