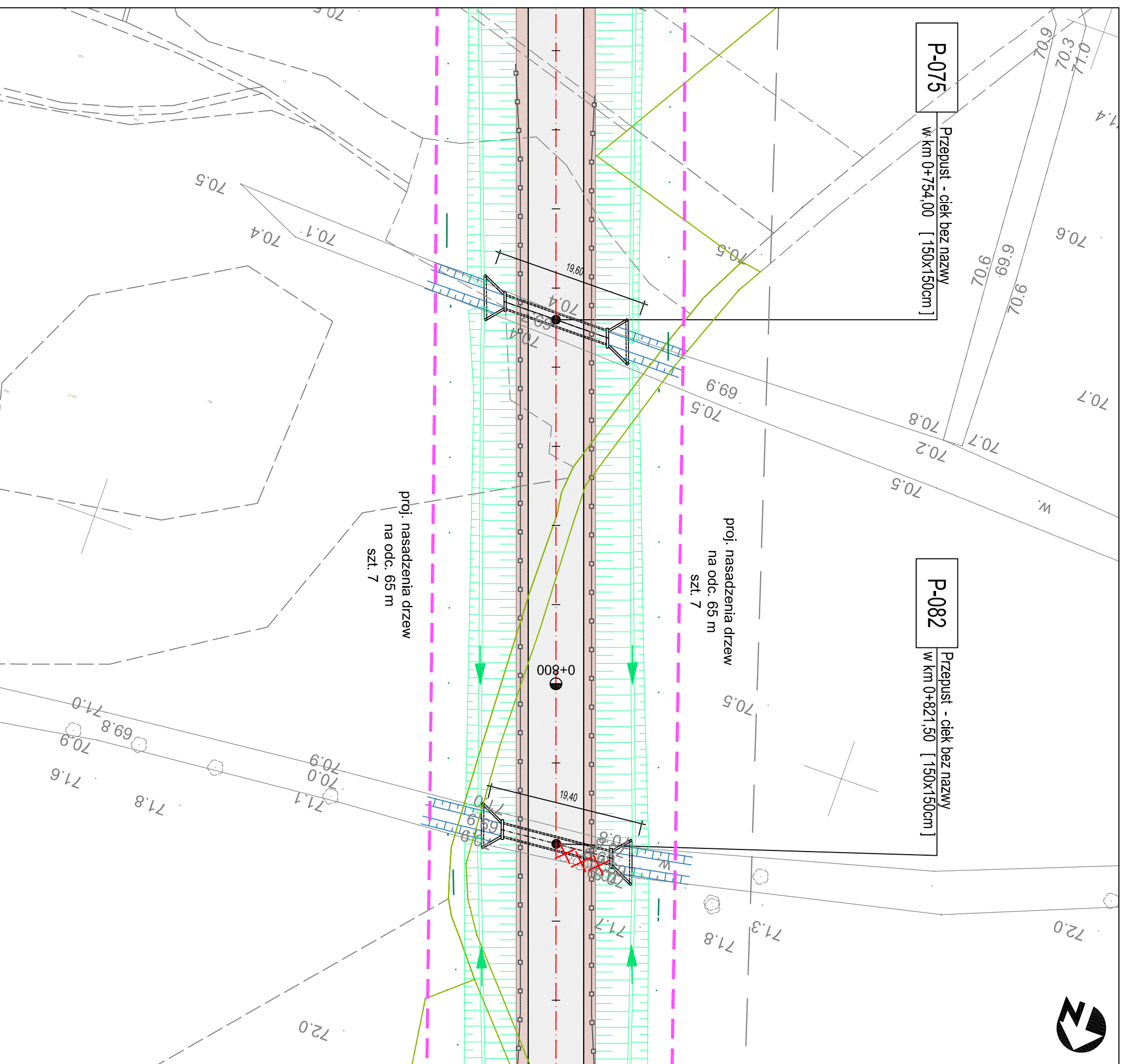


LEGENDA

- granica obrębu geodezyjnego
 - linia rozgraniczająca teren inwestycji
 - linia określająca granicę terenu niezbędnego do przebudowy innej drogi publicznej
 - linia określająca granicę terenów wód płynących
 - granice terenu niezbędnego dla przebudowy urządzeń wodnych
 - oś drogi
 - krawężń jezdnii
 - krawężnik betonowy 20x30
 - krawężnik betonowy obronny 20x30
 - krawężnik trapezowy 15,21x30
 - opornik drogowy kamienny 15x30
 - obrzeże betonowe 8x30
 - krawężń pobocza
 - ściek przykrawężnikowy z koski
 - przepust drogowy
 - bariery ochronne
 - ekrany przeciwniebieskawe
 - obwodnica oraz skrzyżowania typu rondo z drogą krajową i powiatową oraz z drogą wojewódzką
 - drogi gminne, drogi wewnętrzne, dodatkowe jezdnie drogi wojewódzkiej oraz zjazdy wyspy i chodniki przy obiekcie
 - chodniki na obiekcie nawierzchnia żywiczna
 - pierścienie najazdowe oraz pas przejazdowy dla pojazdów ponadnormatywnych
 - ścieżki rowerowe
 - pobocza gruntowe
 - drzewa do wycinki
 - nasadzenie drzew
- URZĄDZENIA WODNO-KANALIZACYJNE**
- NIP 1P rz. 80,31
 - proj. studzienka wpustowa
 - proj. sieć kanalizacji deszczowej
 - proj. studnia kanalizacyjna
 - proj. osadnik
 - proj. wylot kanału
- URZĄDZENIA MELIORACYJNE**
- proj. sieć drenarska
 - proj. studnia drenarska
 - przepusty



		INWESTOR Wielkopolski Zarząd Drog Wojewódzkich w Poznaniu	
ul. Janusza Zeylanda 1/7 60-808 Poznań		tel. 618 436 638 poczta@bptrasa.pl	
61-623 Poznań, ul. Wilczak 51			
Temat: Projekt koncepcyjny budowy obwodnicy Rogoźna w ciągu drogi wojewódzkiej nr 241 Wągrowiec-Rogoźno wraz z uzyskaniem decyzji środowiskowej			
Rysunek: Plan sytuacyjny - Przepusty Ark. 2		NR 4.2	
STANOWISKO	IMIE I NAZWISKO	NR UPRAWNIENI I SPECJALNOŚĆ	PODPIS
Projektant	mgr inż. Aneta Słowik	WKP/0236/POOD/06	
Projektant	mgr inż. Marcin Kubacki	WKP/0112/POOD/11	
Opracowujący	inż. Konrad Żabierak		
Opracowujący	inż. Dawid Kasprzyk		
Opracowująca	inż. Katarzyna Kozłowska		
Sprawdzający	mgr inż. Marek Myszkowski	498/PW/94	
BRANŻA Drogowa	STADIUM KONCEPCJA	DATA OPRACOWANIA	NR UMOWY SKALA
	2018	226/14/WZP/16 z dnia 04.04.2016r.	1:500