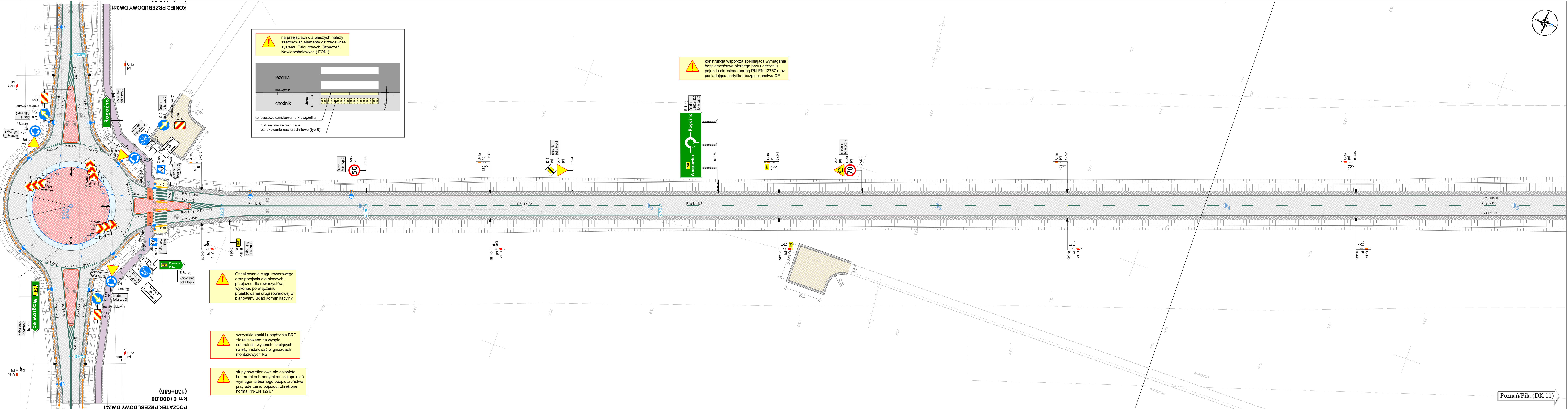


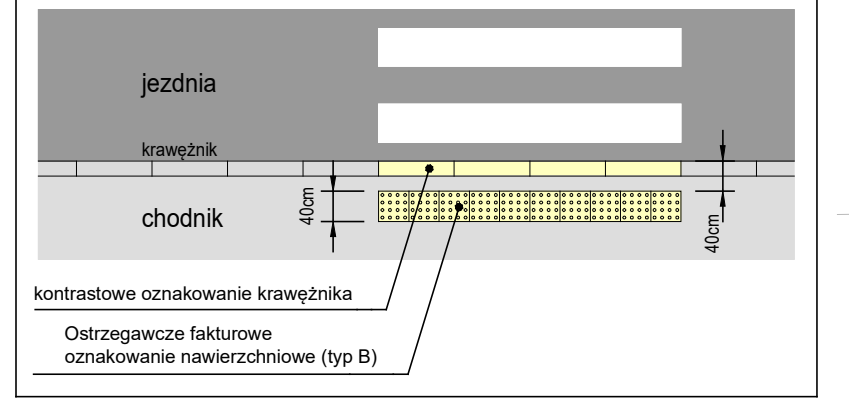
POCZĄTEK OBWODNICZY DW241  
km 0+000.00

PROJ. SKRZYŻOWANIE  
km 0+000.00 (130+755)

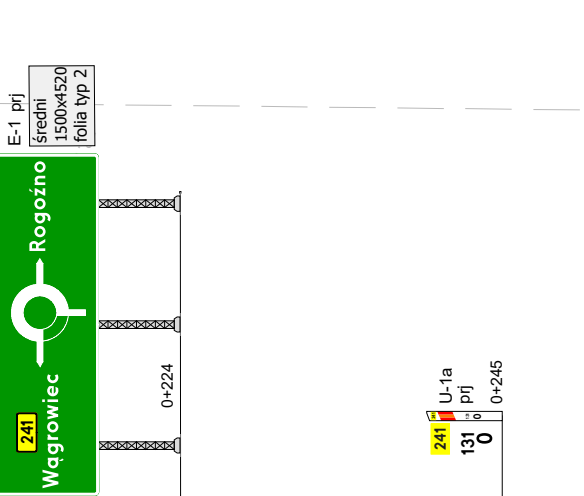
POCZĄTEK PRZEBUDOWY DW241  
km 0+000.00  
(130+686)



na przejściach dla pieszych należy zastosować elementy ostrzegawcze systemu Fakturowych Oznaczeń Nawierzchniowych (FON)



konstrukcja wsporcza spełniająca wymagania bezpieczeństwa biernego przy uderzeniu pojazdu określone normą PN-EN 12767 oraz posiadająca certyfikat bezpieczeństwa CE



Oznakowanie ciągu rowerowego oraz przejścia dla pieszych i przejazdu dla rowerzystów, wykonać po włączeniu projektowanej drogi rowerowej w planowany układ komunikacyjny

wszystkie znaki i urządzenia BRD zlokalizowane na wyspie centralnej i wyspach dzielących należy instalować w gniazdach montażowych RS

slupy oświetleniowe nie osłonięte barierami ochronnymi muszą spełniać wymagania biernego bezpieczeństwa przy uderzeniu pojazdu, określone normą PN-EN 12767

Poznań/Piła (DK 11)

- LEGENDA**
- ciągi pieszo-rowerowe
  - ciągi rowerowe
  - jezdnia
  - kamienne powierzchnie najazdowe
  - pobocza
  - wyspy
  - zjazdy indywidualne
  - drogi dojazdowe
  - zieleni
  - bariery ochronne projektowane
  - bariery ochronne istniejące
  - ekrany przeciwoślusieniwowe
  - DK 241 początek trasy
  - hektometry i kilometry
  - znaki pionowe istniejące
  - znaki pionowe istniejące do likwidacji
  - znaki pionowe istniejące przeniesione
  - znaki pionowe istniejące do przeniesienia
  - znaki pionowe projektowane
  - znaki poziome istniejące
  - znaki poziome projektowane
  - kilometraż projektowanego oznakowania poziomego
  - punkty charakterystyczne oznakowania poziomego
  - PEO-1 punktowy element odbłaskowy z dwustronnym odbłyśnikiem barwy białej i czerwonej dla linii krawężniowych jezdni dwukierunkowych (odbłyśnik barwy czerwonej dla prawostronnych linii krawężniowych)
  - PEO-2 punktowy element odbłaskowy z dwustronnym odbłyśnikiem barwy białej dla obwiedni powierzchni wyłączonych z ruchu
  - punkty początkowe i końcowe odcinków widoczności na łukach pionowych, wynikające z profilu podłużnego
  - projektowane latarnie
  - oprawa symetryczna oświetlenie główne
  - oprawa doświetlenie przejść
  - latarnia ze słupem oświetleniowym spełniającym wymagania bezpieczeństwa biernego

**BIURO PROJEKTÓW TRASA**  
sp. z o.o.  
ul. Janusza Zeylanda 1/7 60-808 Poznań  
tel. 618 436 638 poczta@bptrasa.pl

**INWESTOR**  
Wielkopolski Zarząd Dróg Wojewódzkich w Poznaniu  
61-623 Poznań, ul. Wilczak 51

Temat: Projekt koncepcyjny budowy obwodnicy Rogoźna w ciągu drogi wojewódzkiej nr 241 Wagrowiec-Rogoźno wraz z uzyskaniem decyzji środowiskowej

Rodzaj opr:	Projekt stałej organizacji ruchu	NR RYSUNKU	2.03	
Rysunek:	Plan sytuacyjny - arkusz 2.01 (DW 241)	REWIZJA	---	
STANOWISKO	IMIĘ I NAZWISKO	NR UPRAWNIEN I SPECJALNOŚĆ	PODPIS	
Projektant	mgr inż. Aneta Słowik	WKPI0236/POOD/06	<i>Aneta Słowik</i>	
Opracowanie	Remigiusz Piotrowski		<i>Remigiusz Piotrowski</i>	
Sprawdzający	mgr inż. Marcin Kubacki	WKPI0112/POOD/11	<i>Marcin Kubacki</i>	
BRANŻA	STADIUM	DATA OPRACOWANIA	NR LIMOWY	SKALA
Inż. Ruchu	koncepcja	04.2019	228/14 WZP/16 z dnia 04.04.2016r.	1:500