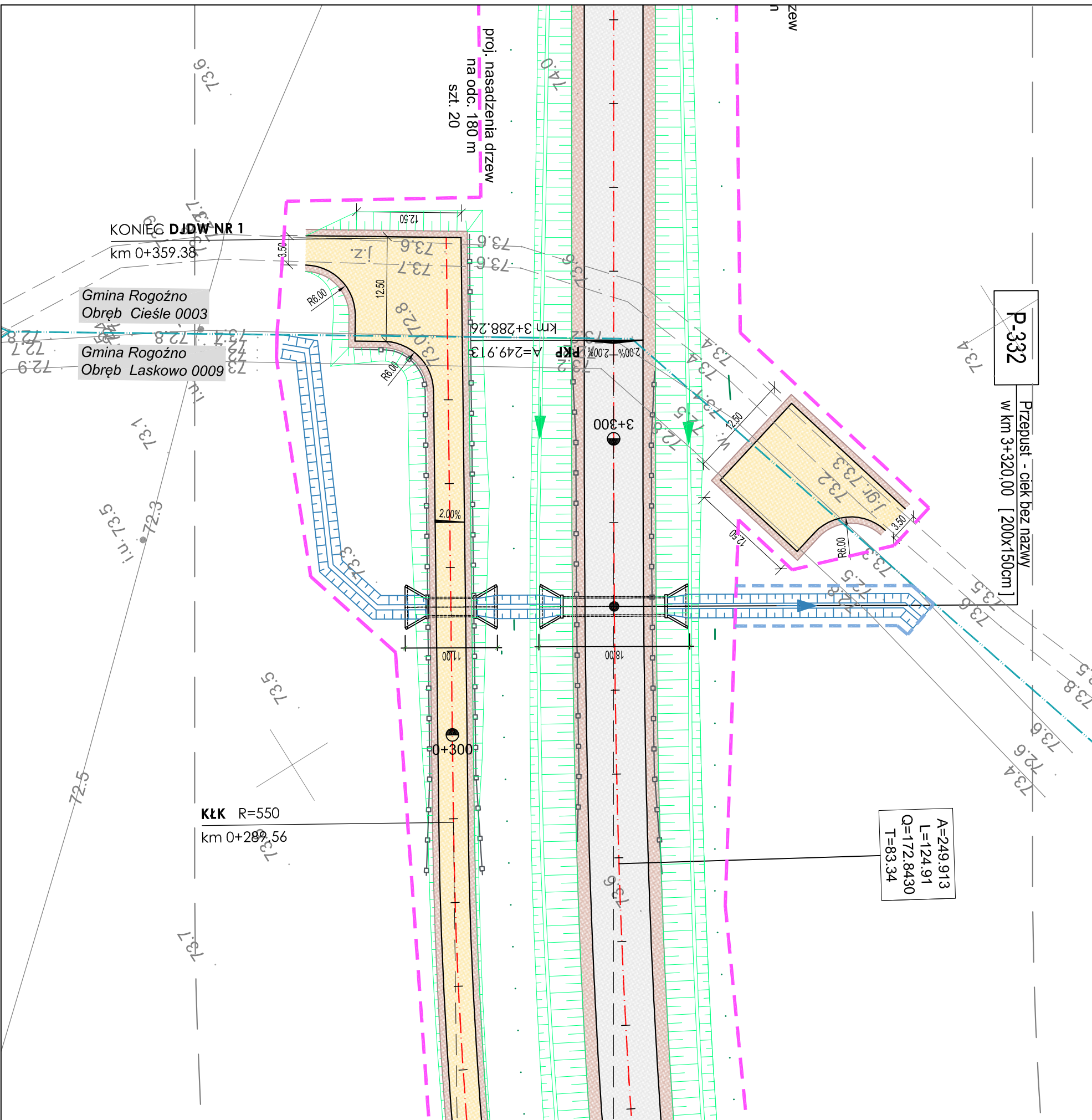




# LEGENDA

- granica obrębu geodezyjnego
  - linia rozgraniczająca teren inwestycji
  - linia określająca granicę terenu niezabudowanego do przebudowy innej drogi publicznej
  - linia określająca granicę terenów wód płynących
  - granice terenu niezabudowanego dla przebudowy urządzeń wodnych
  - oś drogi
  - krawężń jezdni
  - krawężnik betonowy 20X30
  - krawężnik betonowy obniżony 20X30
  - krawężnik trapezowy 15/21X30
  - opornik drogowy kamienny 15X30
  - obrzeże betonowe 8X30
  - krawężń pobocza
  - ściek przykrawężnikowy z koski
  - przepust drogowy
  - barierę ochronne
  - ekrany przeciwsłoneczne
  - obwodnica oraz skrzyżowania typu rondo z drogą krajową i powiatową oraz z drogą wojewódzką
  - drogi gminne, drogi wewnętrzne, dodatkowe jezdnie drogi wojewódzkiej oraz zjazdy
  - wyspy i chodniki przy obiekcie
  - chodniki na obiekcie nawierzchnia żywiczna
  - pierszenie najazdowe oraz pas przejazdowy dla pojazdów ponadnormatywnych
  - ścieżki rowerowe
  - pobocza gruntowe
  - drzewa do wycinki
  - nasadzenie drzew
- ### URZĄDZENIA WODNO-KANALIZACYJNE
- NP 1P 172.80.31
  - proj. studzienka wpustowa
  - proj. sieć kanalizacji deszczowej
  - proj. studnia kanalizacyjna
  - proj. osadnik
  - proj. wylot kanału
- ### URZĄDZENIA MELIORACYJNE
- proj. sieć drenarska
  - proj. studnia drenarska
  - przepusty



<b>BIURO PROJEKTÓW TRASA</b> sp. z o.o. ul. Janusza Zeylanda 1/7 60-808 Poznań tel. 618 436 638 poczta@bptrasa.pl		<b>INWESTOR</b> Wielkopolski Zarząd Dróg Wojewódzkich w Poznaniu 61-623 Poznań, ul. Wilczak 51	
Temat: Projekt koncepcyjny budowy obwodnicy Rogoźna w ciągu drogi wojewódzkiej nr 241 Wągrowiec-Rogoźno wraz z uzyskaniem decyzji środowiskowej			
Rysunek: <b>Plan sytuacyjny - Przepusty Ark. 4</b>		NR <b>4.4</b>	
STANOWISKO	IMIE I NAZWISKO	NR UPRAWNIENI I SPECJALNOŚĆ	PODPIS
Projektant	mgr inż. Aneta Słowik	WKP/02336/POOD/06	<i>Aneta</i>
Projektant	mgr inż. Marcin Kubacki	WKP/0112P/POOD/11	<i>Libecki</i>
Opracowujący	inż. Konrad Zabierek		
Opracowujący	inż. Dawid Kasprzyk		
Opracowująca	inż. Katarzyna Kozłowska		
Sprawdzający	mgr inż. Marek Myszczkowski	498/PW/94	
BRANŻA Drogowa	STADIUM KONCEPCJA	DATA OPRACOWANIA	NR UMOWY SKALA
	2018	226/14/WZP/16 z dnia 04.04.2016r.	1:500